



PERSONENSCHIFFFAHRT STADLER

Liebe Gäste, herzlich willkommen an Bord!

Wir möchten Ihnen auf unserem Schiff ein paar angenehme Stunden der Erholung und Entspannung bereiten.

Mit einem freundlichen Service versuchen wir, alle Ihre Wünsche zu erfüllen und wollen Ihnen den Aufenthalt bei uns ein wenig versüßen. Wir hoffen, dass Ihnen Ihr Besuch an Bord in angenehmer Erinnerung bleibt.

Wir sind bemüht, jeden Gast zufrieden zu stellen. Da wir uns ständig verbessern wollen, sind wir für Ihre Wünsche, Anregungen und Kritik sehr dankbar.

Bitte empfehlen Sie uns auch Ihren Freunden und Bekannten. Wir führen für Sie Hochzeiten, Betriebsfeiern, Jubiläen und Veranstaltungen aller Art durch.

Dear guests, welcome on board!

We want you to have a few pleasant hours of recreation on our ship.

We try to satisfy all your wishes with our friendly service and want to sweeten your stay. We hope that you treasure your visit well.

We are keen to satisfy every single guest.

We have been sailing for over 90 years on Danube River and Altmühl River. Since 1925 we have been transporting passengers on Danube River, later also on Altmühl River.

Personenschiffahrt Stadler GmbH & Co KG · Postfach 1613 · 93305 Kelheim
Bordtel. (0160) 99164943 · Tel. (09441) 1770390 · Fax (09441) 1770431
www.personenschiffahrt-stadler.de · info@personenschiffahrt-stadler.de
www.facebook.com/personenschiffahrt



SEIT 95 JAHREN AUF DONAU UND ALTMÜHL UNTERWEGS!

Seit 1925 befördern wir Passagiere auf Donau und später auch Altmühl.

Bis heute hat sich ein stattliches Unternehmen mit zwei großen Fahrgastschiffen entwickelt, die im Linienverkehr zum Kloster Weltenburg und nach Riedenburg fahren.

Mit stimmungsvollen Tanzveranstaltungen, Modeschauen, abwechslungsreichen Sonderfahrten und anderen Feiern erfüllen wir Ihnen jeden Wunsch.



GUTEN APPETIT

KALTE SPEISEN

AUS DEM SUPPENTOPF

WARME GERICHTE

Für Gruppen ab 15 Personen bieten wir zum Aktionspreis von 9,20 € ein gemeinsames Mittagessen (4 Gerichte zur Wahl oder einheitlich für ALLE Schweinsbraten mit Knödel und Kraut) bei vorheriger Anmeldung bis 2 Tage vor Fahrt an. Dieses Angebot ist nur in Verbindung mit einer Reservierungsbestätigung möglich.



Obazda mit Breze 5,60 €

Obazda with pretzel (savoury cheese spread, typical of Bavaria)

Bayerischer Wurstsalat mit Brot ^{2,3,4,5,8} 6,90 €

Bavarian sausage salad with bread ^{2,3,4,5,8} (salad made of strips of sausage, onions, gherkins and oil and vinegar dressing)

Breze 1,20 €

Pretzel

Breze mit Butter 1,80 €

Pretzel with butter

Tagessuppe 3,70 €

Soup of the day

Gulaschsuppe mit Brot ^{4,7} 4,70 €

Goulash soup with bread ^{4,7}

Bratwurstsemmel ^{2,4,7,8} 3,70 €

Fried sausage in a roll ^{2,4,7,8}

1 Paar Wiener mit Brot und Senf ^{2,4,7,8} 4,20 €

Vienna sausages with bread and mustard ^{2,4,7,8}

1 Paar Wiener mit Kartoffelsalat und Senf ^{2,4,7,8} 5,10 €

Vienna sausages with potato salad and mustard ^{2,4,7,8}

2 Stück Weißwürste mit Breze und Senf ^{2,4,7,8} 5,30 €

2 Bavarian veal sausages with pretzel and mustard ^{2,4,7,8}

3 Stück Weißwürste mit Breze und Senf ^{2,4,7,8} 6,20 €

3 Bavarian veal sausages with mustard and pretzel ^{2,4,7,8}

Bitte beachten Sie unsere aktuellen Tagesangebote!

Alle Preise inkl. MwSt. / Preisänderung vorbehalten
Zusatzstoffe finden Sie auf der letzten Seite.



Bockwurst mit Kartoffelsalat ^{4,7} 6,10 €

Frankfurter sausage with potato salad ^{4,7}

Currywurst mit Pommes Frites ^{4,7} 7,10 €

Curried sausage with fries ^{4,7}

Schnitzelsemmel ⁴ 4,40 €

Schnitzel sandwich ⁴

Kaiserschmarrn mit Zwetschgen ⁴ 7,10 €

Cut-up and sugared pancakes with raisins and stewed plums ⁴

Kaiserschmarrn mit Apfelmus ⁴ 6,60 €

Cut-up and sugared pancakes with raisins and apple sauce ⁴

Kleiner Kaiserschmarrn mit Apfelmus ⁴ 4,50 €

A small portion of cut-up and sugared pancakes with raisins and apple sauce ⁴

Apfelstrudel mit Vanilleeis und Sahne 5,30 €

Apple strudel with vanilla ice-cream and whipped cream

Wiener Quarkstrudel mit Vanilleeis und Sahne 5,30 €

Fresh cheese strudel „Vienna style“ with vanilla ice-cream and whipped cream

Portion Pommes Frites ⁴ 3,90 €

Serving of fries ⁴

Portion Senf oder Ketchup 0,30 €

Serving of mustard or ketchup

1 Scheibe Brot 0,50 €

1 slice of bread

Prices incl. VAT / Price adjustment reserved
You will find additives on the last page.

Entsprechend der neuen EU-Richtlinie halten wir für Sie einen Ordner mit den kennzeichnungspflichtigen Allergenen bereit. Fragen Sie bitte Ihre Bedienung!

SÜSSE VERFÜHRUNG – AUCH FÜR VEGETARIER

FÜR UNSERE KLEINEN GÄSTE

DIE KÜHLE ERFRISCHUNG



ECHT.
FRUCHTIG.
FRISCH.

SOFTDRINKS

Libella Orangenlimonade ^{2,5}	0,2 l	2,50 €
	0,4 l	3,40 €
Libella Zitronenlimonade ²	0,2 l	2,50 €
	0,4 l	3,40 €
Libella Cola Mix ^{1,2,5}	0,2 l	2,50 €
	0,4 l	3,40 €
Libella Cola ^{1,2,5}	0,2 l	2,50 €
	0,4 l	3,40 €
Libella Cola light ^{1,2,3,5,L}	0,2 l	2,50 €
	0,4 l	3,40 €
Tafelwasser (mit oder ohne Kohlensäure) <i>table water (sparkling or still)</i>	0,2 l	2,10 €
	0,4 l	3,10 €
Bitter Lemon ⁶	0,2 l	2,10 €
Apfelsaft <i>apple juice</i>	0,2 l	2,70 €
Libella Apfelschorle ² <i>apple spritzer</i>	0,2 l	2,50 €
	0,4 l	3,40 €
Orangensaft <i>orange juice</i>	0,2 l	2,70 €
Orangensaftschorle <i>orange spritzer</i>	0,2 l	2,50 €
	0,4 l	3,40 €
Johannisbeernektar <i>currant juice</i>	0,2 l	2,70 €
Johannisbeernektarschorle <i>currant spritzer</i>	0,2 l	2,50 €
	0,4 l	3,40 €

FRUCHTSÄFTE UND SCHORLEN



Schneider Weisse TAP7 Original ^a <i>Schneider Weisse wheat beer ^a</i>	0,5 l	3,90 €
	0,3 l	3,10 €
Leichtes Weissbier ^a <i>light wheat beer ^a</i>	0,5 l	3,90 €
	0,5 l	3,90 €
Alkoholfreies Weissbier ^a <i>non-alcoholic wheat beer ^a</i>		
Kuchlbauer Weizen „Alte Liebe“ ^a <i>Kuchlbauer dark wheat beer „old love“ ^a</i>	0,5 l	3,90 €
Kuchlbauer Hell ^a <i>Kuchlbauer Lager ^a</i>	0,5 l	3,60 €
Kuchlbauer Turmweisse ^a <i>Kuchlbauer wheat beer, unique brew ^a</i>	0,5 l	3,90 €
Weltenburger Dunkel ^a <i>dark beer from the monastery of Weltenburg ^a</i>	0,5 l	3,90 €
Alkoholfreies Bier ^a <i>non-alcoholic beer ^a</i>	0,5 l	3,60 €
Radler ^{2,8,a} <i>Shandy (Lager beer mixed with Sprite) ^{2,8,a}</i>	0,5 l	3,60 €
Dunkles Radler ^{2,8,a} <i>dark Shandy (dark beer mixed with Sprite) ^{2,8,a}</i>	0,5 l	3,90 €
Pils ^a	0,3 l	3,60 €
Pils ^a		

FÜR DEN GROSSEN DURST

BIER



ETWAS ZUM AUFWÄRMEN

KAFFEE

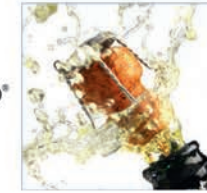
Dazu bieten wir verschiedene Kuchen – täglich frisch vom Kuchenbuffet

KAKAO

HEISSE KLASSIKER

TEE

Feinste offene Tees werden bei uns im „Glashaferl“ serviert



Haferl Kaffee ¹ <i>Big cup of coffee</i> ¹	3,60 €
Haferl Kaffee Hag <i>Big cup of coffee decaffeinated</i>	3,60 €
Espresso ¹ <i>Espresso</i> ¹	2,20 €
Doppelter Espresso ¹ <i>double Espresso</i> ¹	3,50 €
Espresso Macchiato ^{1,11} <i>Espresso with hot milk</i> ^{1,11}	2,40 €
Latte Macchiato ^{1,11} <i>Hot milk with Espresso</i> ^{1,11}	3,50 €
Cappuccino ^{1,11} <i>Cappuccino</i> ^{1,11}	2,90 €
Café Crème, Schümli ¹ <i>Coffee „Schümli“</i> ¹	2,70 €
Milchkaffee ^{1,11} <i>Hot milk with coffee</i> ^{1,11}	3,60 €

Trinkschokolade ¹¹ <i>Hot chocolate</i> ¹¹	3,50 €
Heiße Schokolade mit Rum ¹¹ <i>Hot chocolate with rum</i> ¹¹	4,90 €

Grog <i>Grog</i>	4,20 €
Glühwein ⁹ <i>Mulled wine</i> ⁹	3,40 €
Tee mit Rum <i>Tea with rum</i>	4,20 €

Tee im „Glashaferl“ <i>Glass of tea</i>	3,50 €
---	--------

Schwarztee , <i>black tea</i>	Ziehzeit: 2-3 Min.
Sommerbeeren , Früchtemischung, <i>fruit mix</i>	Ziehzeit: 5-8 Min.
Kräutergarten , Kräutermischung, <i>herb blend</i>	Ziehzeit: 5-8 Min.
Kamillenblüten , Kräutertee, <i>chamomile herbal tea</i>	Ziehzeit: 5-8 Min.
Pfefferminzblätter , Kräutertee, <i>peppermint herbal tea</i>	Ziehzeit: 5-8 Min.

Bitte beachten Sie unsere aktuellen Kuchenangebote!

Alle Preise inkl. MwSt. / Preisänderung vorbehalten
Zusatzstoffe finden Sie auf der letzten Seite.

Wirtshausschoppen rot ^L	0,25 l	4,70 €
Beerig-kraftige Cuvée, farbstarke – mit saftigen Anklängen an Brombeere, Pflaume und Schwarzkirsche		

Wirtshausschoppen weiß ^L	0,25 l	4,70 €
Helle, silbrige Farbe mit grünen Nuancen. Klare Note von grünem Apfel und Zitrusfrüchten. Saftig frisch mit einem harmonischen Gleichgewicht zwischen Frische und Fülle		

Weinschorle rot ^L	0,25 l	3,80 €
Weinschorle weiß ^L	0,25 l	3,80 €

Empfehlung des Hauses: Unser Sommerwein
Bottwartaler Winzer – Deutschland – Baden Württemberg
Rivaner „Lust & Laune“ QbA halbtrocken ^L 0,75 l 18,50 €
Ein milder, fruchtbetonter, leichter Weißwein 0,2 l 4,70 €
mit Fruchtnoten von grünem Apfel und Johannisbeere

Weingut Josef Rögner – Österreich – Eibersbrunn
Zweigelt trocken SGS ^L 0,75 l 18,50 €
Strahlendes Rubinrot. Ein Duft von intensiven beerigen Früchten, Noten von Kirschen und Weichsel. 0,2 l 4,70 €
Klassisch, herzhafter Duft nach Kirschen, elegant und leichtfüßig, feine Tannine im Ausklang

Contarini – Italien – Venetien
Valsé Bianco Frizzante ^L 0,75 l 15,50 €
Frisch & fruchtig im Geschmack, mit feiner Apfelnote. Ein sommerliches Highlight!

Piccolo Sekt oder Prosecco ^L	0,2 l	5,00 €
Henkell trocken ^L	0,75 l	16,50 €
Freixenet ^L	0,75 l	17,50 €

GUTE TROPFEN

AUS DER SER GUIDO SELEKTION

PRICKELNDES

GEISTREICHE DESTILLATE



APERITIFS

SPIRITUOSEN

G'SPRITZTE

Martini, weiß oder rot <i>Martini, white or red</i>	5 cl	3,30 €
Amaretto <i>Amaretto</i>	2 cl	2,40 €
Ramazotti <i>Ramazotti</i>	2 cl	2,70 €
Eierlikör <i>Advocaat</i>	2 cl	2,40 €
Wodka <i>Vodka</i>	2 cl	2,40 €
Donauwasser <i>Danube water</i>	2 cl	2,40 €
Blutwurz <i>Tormentil schnapps</i>	2 cl	2,40 €
Bärwurz <i>Spignel schnapps</i>	2 cl	2,40 €
Underberg <i>Special herb liqueur</i>	2 cl	2,40 €
Asbach Uralt <i>Brandy</i>	2 cl	3,20 €
		
Rüscherl ^{1,2,5} <i>Brandy mixed with Coke</i> ^{1,2,5}		3,80 €
Wodka-Bitter Lemon ⁶ <i>Vodka mixed with bitter lemon</i> ⁶		4,50 €
Hugo ^L , Holunder + Minze	0,2 l	5,10 €
<i>Prosecco mixed with elderberry syrup</i> ^L		
O-Sprizz bitter Orange ^{2,5,6,9}	0,2 l	5,10 €
<i>Prosecco mixed with bitter orange</i> ^{2,5,6,9}		

MIETEN SIE SICH IHR EIGENES SCHIFF

... für Ihre private oder geschäftliche Feier.

Bei der Charter bestimmen Sie Datum, Uhrzeit, Abfahrtsort, Fahrroute und Dauer, Verpflegung und das gewünschte Programm.

Die Kapazität unserer Schiffe beträgt bis 500 Personen, sie sind ganzjährig im Einsatz.

Fragen Sie unverbindlich an:
Tel. (09441) 1770390 oder
info@personenschiffahrtstadler.de



MS „Weltenburg“



Schiffsneubau MS „Kelheim“

Schiffsbilder-Seite 1 und 8: Gabi Röhrh (Gx), Rainer Schneck

Bei allen Speisen und Getränken sind Änderungen vorbehalten. Soweit möglich, verwenden wir naturreine Lebensmittel. Einzelne Bestandteile der angebotenen Speisen werden jedoch von den Herstellern mit geringen Mengen an Konservierungsstoffen und Geschmacksverstärkern versehen. Sollten Sie diese nicht wünschen, bitten wir Sie, uns darauf aufmerksam zu machen.

Eine Allergen-Liste kann bei unserem Service-Personal angefragt werden.

Zusatzstoffe:

- | | |
|---|---|
| ¹ koffeinhaltig | ² mit Konservierungsstoff |
| ³ mit Süßungsmittel | ⁴ mit Phosphat |
| ⁵ mit Farbstoff | ⁶ chininhaltig |
| ⁷ mit Geschmacksverstärker | ⁸ mit Antioxidationsmittel |
| ⁹ geschwefelt | ¹⁰ enthält eine Phenylalaninquelle |
| ¹¹ Milch & Milcherzeugnisse, enthält Laktose | ^L Schwefeldioxid, Sulphite |
| | ^a glutenhaltiges Getreide |

All our dishes and drinks are subject to modifications. If possible, our foodstuffs are processed free of additives. However, individual components of the food are provided by the manufacturers with a small amount of preservatives and flavour enhancers. Should this not be desired, please inform our service personnel.

Please ask our service personnel for the list of allergenes.

Additives:

- | | |
|--|---|
| ¹ caffeinated | ² with preservatives |
| ³ with sweeteners | ⁴ with phosphate |
| ⁵ with artificial colours | ⁶ with quinine |
| ⁷ with flavour enhancer | ⁸ with antioxidant |
| ⁹ sulphured | ¹⁰ contains phenylalanine |
| ¹¹ milk & milk products, contains lactose | ^L sulphur dioxide, sulphites |
| | ^a gluten-containing cereals |

HINWEISE ZU ALLERGENEN UND ZUSATZ- STOFFEN